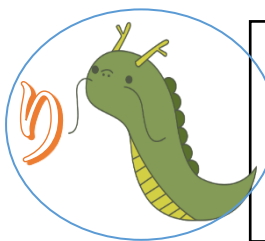




1月の園だより



2024年 1月号
うめはなキッズ
YPC 保育園
武庫之荘駅前

2024年、新年明けましておめでとうございます。お子様たちの元気なご挨拶で新しい年がスタートしました！本年もよろしくお願いいたします。

お正月休みはいかがでしたか？生活リズムを整えながら、「早寝・早起き・朝ごはん」で健康に留意して、元気いっぱい過ごしましょう(^_^)

今年もお子様たち一人ひとりが安心して生活ができるよう、保育を進めてまいりますのでどうぞ、よろしくお願いいたします。

先月は比較的暖かい日が多くあり、大井戸公園や磐長姫神社付近の公園までお散歩を楽しむことができました。黄色い落ち葉を拾ったり、綺麗などんぐりを探してみたり、松ぼっくりに興味を持ってみたり、お子様たちは様々な表情を見せてくれました。お部屋ではお友だちの作ったブロックの作品に興味を示したり、難しいパズルに挑戦するなど、日に日にお子様たちは成長しています。お友だちとの遊びもますます充実できるように戸外、室内共に楽しんでいきたいと思います。

今月の行事予定

- 11日(木)新年の集い
- 15日(月)身体計測
- 31日(水)避難訓練

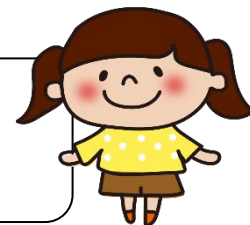


お知らせ



3月中旬頃に「親子遠足」を計画しています。現地集合・現地解散となります。場所・日程等、決まり次第お知らせをさせていただきます。

衣服を暖かく着るコツ



寒さが厳しくなってきましたが、モコモコ厚着では活発に動きません!!!

上手に衣服を着るコツを押さえれば薄着でも平気です♪
寒さに負けず元気に過ごしましょう☆

肌着を着る
(綿100%が
オススメ)



重ね着をする
(薄手の長袖シャツ等)

襟や袖口が締まった服を選ぶ！

ズボンの中にシャツを入れて体温を逃さない！

外に出る時はジャンパー等で調節をする！

