



# うめはなしんぶん

—エビスタ号—

VOI.63

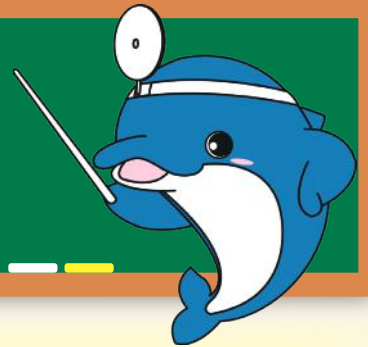


医療法人  
梅華会グループ

## スギ花粉症・通年性アレルギーの方へ

ぜっかめんえきりょうほう

# 舌下免疫療法Q&A



### Q 舌下免疫療法って何？

A. スギ花粉症やダニアレルギー性鼻炎の治療法の一つで、アレルゲンを含む治療薬を舌の下に投与する治療法です。

### Q 毎日病院に来ないといけないの？

A. 初回投与は院内で行います。以降、ご自宅で内服していただきます。

### Q 期待できる効果は？

A. ・くしゃみ、鼻汁、鼻閉、目のかゆみなどの改善  
・アレルギー治療薬の減量  
・QOL（生活の質）の改善

### Q いつでも始めれるの？

A. ・花粉飛散中は新たな治療ができませんので、花粉シーズン終了後からの開始です！  
・ダニ舌下は時期にかかわらず開始できます！



### Q いくらかかるの？

A. 保険適応です。3割負担の方で1カ月約3,000～4,000円です。  
また、小児は、乳幼児等医療費助成・こども医療費助成の対象となります。

### Q どのくらい続けるの？

A. 3年～5年を推奨しています。

### Q 副作用は？

A. 人によってさまざまですが、主な症状は  
・口の中の浮腫、腫れ、かゆみ、不快感、異常感  
・唇の腫れ  
・喉（のど）の刺激感、不快感  
・耳のかゆみ など



**舌下治療の詳細は、各クリニックへお問い合わせください**

(出所)鳥居薬品株式会社ホームページ

## プレネイタルビジットをご存知ですか？

プレネイタルビジットとは、出産前に小児科医に会って、出産後の育児やお子さんの健康について相談する機会のことです。

梅華会小児科各院でも、プレネイタルビジットを実施しています！

赤ちゃんの心配事、予防接種のこと、離乳食やアレルギーのことなど、医院見学をしてもらい、小児科医とお話していただけます。

ご希望の際は、小児科にお問い合わせください☆



# 梅華会グループからの重要なお知らせ



4月1日から  
診療時間変更

阪神西宮駅前  
梅岡耳鼻咽喉科クリニック

午前診察：8：30～12：00 まで  
午後診察：15：00～18：00 まで

JR芦屋駅前  
梅華会耳鼻咽喉科クリニック

午前診察：9：00～12：30 まで  
午後診察：15：00～18：00 まで

順番受付時間変更

梅華会グループすべてのクリニック

午後診察の順番受付時間が、**診察開始時間15分後**からとなりました。

診察にお越しの際はご注意ください。

## 2023年度感謝祭

2023年末に、感謝祭を開催いたしました！  
皆さんのおかげで梅華会は15周年を迎えることができました。

耳鼻科4院・小児科2院・コペル4教室のスタッフが1年間を振り返り、感謝の言葉を贈り合い、笑顔がいっぱいで感動の涙を流す会となりました。

患者さんから頂いたうれしいお言葉の共有や来年以降の目標などを話し、これからも地域の皆さんへ貢献できるように、スタッフ一同決意を新たにしました！



美味しさ栄養直送便  
～うめはなマルシェ～

医師と農家が連携する、有機栽培や栽培中農薬不使用などの野菜セットを産地直送するオンラインショップです。



今よりもさらに健康を維持したい方に！  
詳しくはこちらからご覧ください

梅華会 × 予防未病健康医師協会

無料

【予防未病健康】講演会  
毎月オンラインで開催中！



LINEお友だち募集中

耳鼻咽喉科のお知らせを  
配信しています！



@umehanakai

医療法人  
梅華会グループ



耳鼻咽喉科

- ・梅岡耳鼻咽喉科クリニック
- ・阪神西宮駅前梅岡耳鼻咽喉科クリニック
- ・武庫之荘駅前梅華会耳鼻咽喉科クリニック
- ・JR芦屋駅前梅華会耳鼻咽喉科クリニック

保育園

- ・うめはなキッズ YPC 保育園 苦楽園
- ・うめはなキッズ YPC 保育園 阪神西宮駅前
- ・うめはなキッズ YPC 保育園 武庫之荘駅前

小児科

- ・梅華会わくわくこどもクリニック
- ・エビスタうめはなこどもクリニック

コペルプラス

- ・コペルプラス阪神西宮駅前教室
- ・コペルプラス武庫之荘駅前教室
- ・コペルプラス苦楽園教室
- ・コペルプラス西宮北口駅前教室

関西初上陸



梅華会 定額制 美容皮膚科 HADA LOUNGE クリニック 夙川院